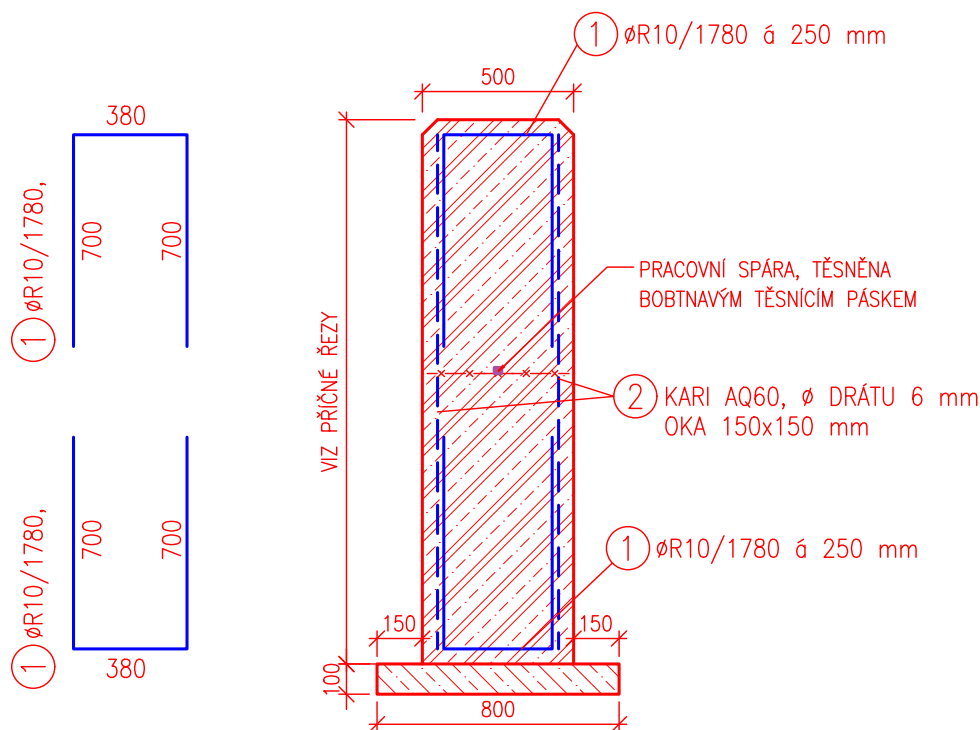


VYZTUŽENÍ STABILIZAČNÍCH PRAHŮ – M1:50

VYZTUŽENÍ:

M 1:25



TABULKA VÝZTUŽE -PRAHY Č.1-4

POL.	Ø	DL.	KS	DÉLKA DLE Ø	
				Ø10	Kari/ks
1	R10	1.78	585	1041.30	
6	Kari6(150/150)-3x2m		27		
DÉLKA DLE Ø CELKEM (m)				1041.30	
HMOTNOST 1bm (kg)				0.62	26.66
HMOTNOST DLE Ø (kg)				645.61	719.82
PROSTŘIH 10% (kg)				64.56	71.98
HMOTNOST CELKEM (kg)				1501.97	

POZNÁMKA:

- VEŠKERÉ PRACOVNÍ SPÁRY BUDOU TĚSNĚNY BOBTNAVÝM TĚSNÍCÍM PÁSKEM
- VÝZTUŽ DO BETONU – OCEL R10 505
- KRYTÍ VÝZTUŽE 50 mm – BUDOU POUŽITY PLASTOVÉ/BETONOVÉ DISTANČNÍ PRVKY
- ZPĚTNÝ ZÁSYK KONSTRUKCE MUSÍ PROBIHAT SOUČASNĚ Z OBOU STRAN STABILIZAČNÍHO PRAHU
- ZPĚTNÝ ZÁSYK ZEMINOU BUDE HUTNĚN PO VRSTVÁCH MAX. TL.30 cm

SO 01 - HRADÍTKA - STAVEBNÍ ČÁST

SOUŘADNÝ SYSTÉM:
VÝŠKOVÝ SYSTÉM:

JTSK
B.p.v.

HLAV.INŽENÝR	ZODPOVĚD.PROJEKTANT	VYPRACOVAL	KRESLIL	KONTOLOVAL	P.DĚTÁK ZAHORČICE 54 BORŠOV NAD VLTAVOU 370 01 tel.723 998 713	
PETR DĚTÁK	PETR DĚTÁK	JIŘÍ JANDA	JIŘÍ JANDA	PETR DĚTÁK		
OBJEDNATEL POVODÍ VLTAVY, státní podnik					ZAK.Č. 112/2022	
KRAJ JIHOČESKÝ		OBEC SKÁLY			ARCH. Č. 112	
AKCE DVT SKALSKÝ POTOK, Ř.KM 1,9 - 2,6 SKÁLY - REKONSTRUKCE HRADÍTEK					FORMÁT 2xA4	KOPIE
					DATUM 11/2023	
					STUPEŇ DPS	
					MĚŘÍTKO 1:50	
OBSAH VYZTUŽENÍ STABILIZAČNÍCH PRAHŮ					VÝKR. Č. 13.	ČÁST D.